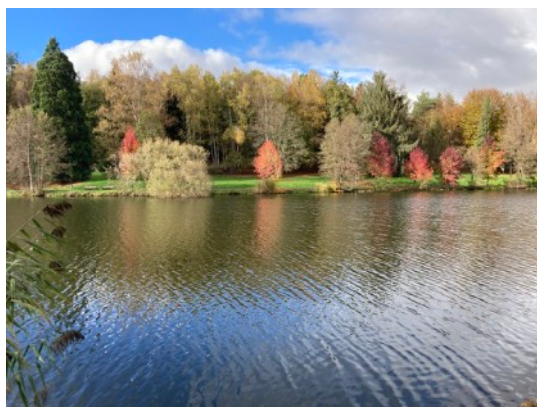


# Ausschreibung zu Saarlandmeisterschaft Lang im Orientierungslauf am 13. April 2024

**Ausrichter / Veranstalter:** TV Oberbexbach



**Wettkampfform:** Einzel, Langdistanz

**Karte:** Jägersburger Weiher, 1:10000, Aufnahme: 2/2023, Ingo Horst

## **Gesamtleitung**

Anja Kästner

## **Bahnlegung**

Nina Döllgast

## **Postenkontrollsystem**

SPORTident, SIAC ist aktiviert; Nummer des SI-Chips bitte bei der Meldung mit angeben;  
Leih-Chips in geringer Stückzahl vorhanden

## **Anmeldung**

Bis Sonntag, 7. April 2024, unter Angabe von Name, Vorname, Jahrgang, SI-Chipnummer,  
Kategorie und Verein\* **ausschließlich** online über **OManager**

Nachmeldungen im Rahmen vorhandener Karten möglich (Nachmeldegebühr: 5 €)

(\* Teilnehmer saarländischer Vereine werden für die Saarlandmeisterschaft gewertet; für diese Wertung besteht Startpasspflicht!)

## **Meldegebühr**

zum Meldetermin:

- bis 18 Jahre: 8,- EUR

- ab 19 Jahre: 12,- EUR

Nachmeldungen (nur im Rahmen vorhandener Karten):

- bis 18 Jahre: 8,- EUR + 5,- EUR

- ab 19 Jahre: 12,- EUR + 5,- EUR

## **Parken / WKZ**

Freibad Hochwiesmühle, Hochwiesmühle, 66450 Bexbach  
49.354256276921596, 7.280378266730892

Autobahnabfahrt A6 Homburg, B423 Richtung Bexbach und Kleinottweiler, in Kleinottweiler links in Mühlenstraße abbiegen

Parkplätze sind ausreichend vorhanden, Duschen/Toiletten im WKZ

## **Verpflegung**

Zieltee, Kuchenverkauf

## **Entfernungen**

Parken - WKZ 100m

WKZ - Start 750m

Ziel - WKZ 150m

## **Bahnzuordnung und Bahnlängen**

<b>A</b>	8,1km	H19-39
<b>B</b>	6,8km	H18, D19-39, H40-54
<b>C</b>	4,9km	D/H16, D18, D40-54, H55-64, Offen Lang
<b>D</b>	3,2km	D55-64, D/H65+
<b>E</b>	4,0km	D/H14, Offen Mittel
<b>F</b>	2,8km	D/H12
<b>G</b>	2,4km	D/H10, Offen Kurz

## **Postenbeschreibung**

Erhältlich am Start (Bereich -2 min) und auf Karte aufgedruckt.

**SI-Leihchips (geringe Anzahl, Bedarf bei Meldung angeben!) im WKZ bei Anmeldung:**

Leihgebühr 3 € und Hinterlegung eines Pfandes (40 € oder Personalausweis o.ä.)

**Startfenster 13:00 - 14:30, Zielschluss 17:00 Uhr**

## **Startliste**

Jeder Teilnehmer erhält eine persönliche Startzeit. Zwischen zwei Starts einer Bahn liegen immer drei Minuten. Die Startzeitvergabe erfolgt mittels einer nach Anmeldeschluss online zur Verfügung gestellten Excel-Tabelle, in welcher sich **jeder Starter selbständig bis Freitag, 12.4.2024, 20 Uhr** einzutragen hat. Diese Startzeit ist bindend! Spätere Eintragungen werden nicht möglich.

## **Übernachtung**

Für Teilnehmer, die auch an den Saarlandmeisterschaften Sprint am 14.04.2024 teilnehmen möchten, bietet Homburg und Umgebung Übernachtungsmöglichkeiten für jedes Budget.

Jugendherberge Homburg

Wellnesshotel am Jägersburger Weiher (<https://peters-jaegersburg.de>)

## **Fairness**

Es wird von jedem Teilnehmer ein sportliches, faires Verhalten gegenüber anderen Teilnehmern UND dem Organisationsteam erwartet.

**Haftung / Versicherung**

Ausreichende Versicherung ist Sache jedes Teilnehmers. Ausrichter, Veranstalter, Organisatoren, Grundeigentümer und Behörden lehnen Haftung für Schadensfälle jeder Art ab. Dieser Haftungsausschluss wird mit der Anmeldung bestätigt.

**Datenschutz**

Mit der Abgabe der Meldung erklären sich die Teilnehmer, Teilnehmerinnen bzw. deren Sorge- /Erziehungsberechtigten damit einverstanden, dass persönliche Daten (Name, Vorname, Jahrgang), Ergebnisse, Berichte mit Namensnennung sowie offizielle Fotos und Filmaufnahmen, die im Zusammenhang mit der Teilnahme am Wettkampf stehen, für redaktionelle Zwecke im Internet bzw. in Druckmedien veröffentlicht werden dürfen.

**Widerrufsbelehrung:** Ist der Teilnehmer, die Teilnehmerin bzw. deren Sorge-/ Erziehungsberechtigten damit nicht einverstanden, ist dies bei der Meldung schriftlich anzugeben.